

ŽST ŘETENICE, ÚPRAVY DK
SITUACE KABELOVÉ TRASY V KM 19,500 - 20,900
M 1:1 000

VYSVĚTLIVKY:

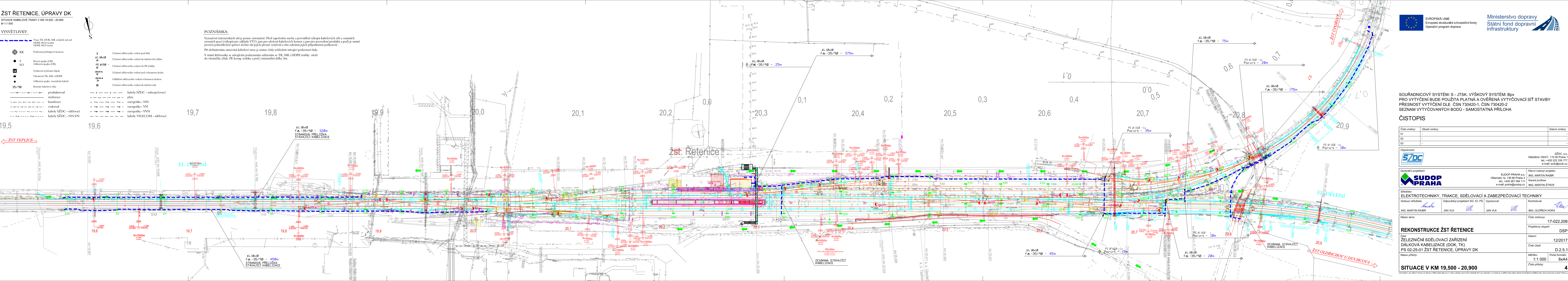
- Trasa TK, DOK, MK a kabelů zab. zař.
HDPE 40/33 modrá
HDPE 40/33 černá
- KK Podzemní přístupová komora
- S Rovná spojka (OK)
SO Odbočná spojka (OK)
- Venkovní stavební objekt
- Ukončení TK, MK a HDPE
- Odbočná spojka (metalický kabel)
- 35/90 Rozměr kabelové rýhy
- produktovod
meliorace
kanalizace
vodovod
kabely SŽDC - sdělovací
kabely SŽDC - NN, VN
- Uložení sdělovacího vedení pod fólií
- Uložení sdělovacího vedení do kabelového žlabu
- Uložení sdělovacího vedení do PE trubky
- Uložení sdělovacího vedení pod ochrannou deskou
- Odklázení TK, MK a HDPE
- Odklázení sdělovacího vedení ochrannou deskou
- Uložení sdělovacího vedení do kabelovodu
- kabely SŽDC - zabezpečovací
plyn
energetika - NN
energetika - VN
energetika - VVN
kabely TELECOM - sdělovací

POZNÁMKA:

Vyznačení inženýrských sítí je pouze orientační. Před započátkem stavby a provádění výkopů kabelových rýh a ostatních zemních prací (výkopů pro základy VTO, jam pro uložení kabelových komor a jam pro provedení prodlávek a pod) je nutné provést jednotlivými správci těchto sítí jejich přesné vytyčení a tím zabránit jejich případnému poškození.

Při definitivním situování kabelové trasy je nutno vždy zohlednit stávající podzemní řády.

V místě křižovatk se stávajícím podzemním zařízením se TK, MK i HDPE trubky uloží do chráničky (žlab, PE korug, trubka a pod.) minimální délky 3m.



SOUŘADNICOVÝ SYSTÉM: S - JTSK. VÝŠKOVÝ SYSTÉM: Bpv
PRO VYTÝČENÍ BUDE POUŽITA PLATNÁ A OVĚŘENÁ VÝTYČOVACÍ SÍŤ STAVBY
PŘESNOST VYTÝČENÍ DLE ČSN 730420-1, ČSN 730420-2
SEZNAM VYTÝČOVANÝCH BODŮ - SAMOSTATNÁ PŘÍLOHA

ČISTOPIS

Číslo změny:	Obsah změny:	Datum změny:
01	-	-
02	-	-
03	-	-

Objednatel:	SŽDC, s.o. Dlážděná 1003/7, 110 00 Praha 1 tel.: +420 222 335 777 e-mail: szdc@szdc.cz
-------------	-------------------------------------------------------------------------------------------------

Generální projektant:	SUDOP PRAHA a.s. Olšanská 1a, 130 80 Praha 3 tel.: +420 267 094 111 e-mail: praha@sudop.cz	Hlavní inženýr projektu:	ING. MARTIN RAIBR
		Garant profese:	ING. MARTIN ŠTROF

Sříděnsko:	ELEKTROTECHNIKY, TRAKCE, SDĚLOVACÍ A ZABEZPEČOVACÍ TECHNIKY
Vedoucí sříděnska:	Odpovědný projektant SO, IO, PS: Vypracoval: Kontroloval:
ING. MARTIN RAIBR	JAN VLK JAN VLK ING. OLDŘICH HORA

Název akce:	17-022.208
-------------	------------

REKONSTRUKCE ŽST ŘETENICE

Část:	DSP
Číslo části:	12/2017
Číslo části:	D.2.5.1
Měřítko:	1:1 000
Číslo přílohy:	8xA4
Název přílohy:	4

SITUACE V KM 19,500 - 20,900